



Givré MATÉ

PEINTURE DÉCORATIVE MATE
EFFET DE GIVRE SCINTILLANT

CLAVEL®



Givre Mate 3 B01



Givre Mate B01



Givre Mate C01



Givre Mate 3 B02



Givre Mate B02



Givre Mate 2 C02



Givre Mate 3 B03



Givre Mate B03



Givre Mate C03



Givre Mate 3 B18



Givre Mate B18



Givre Mate C18



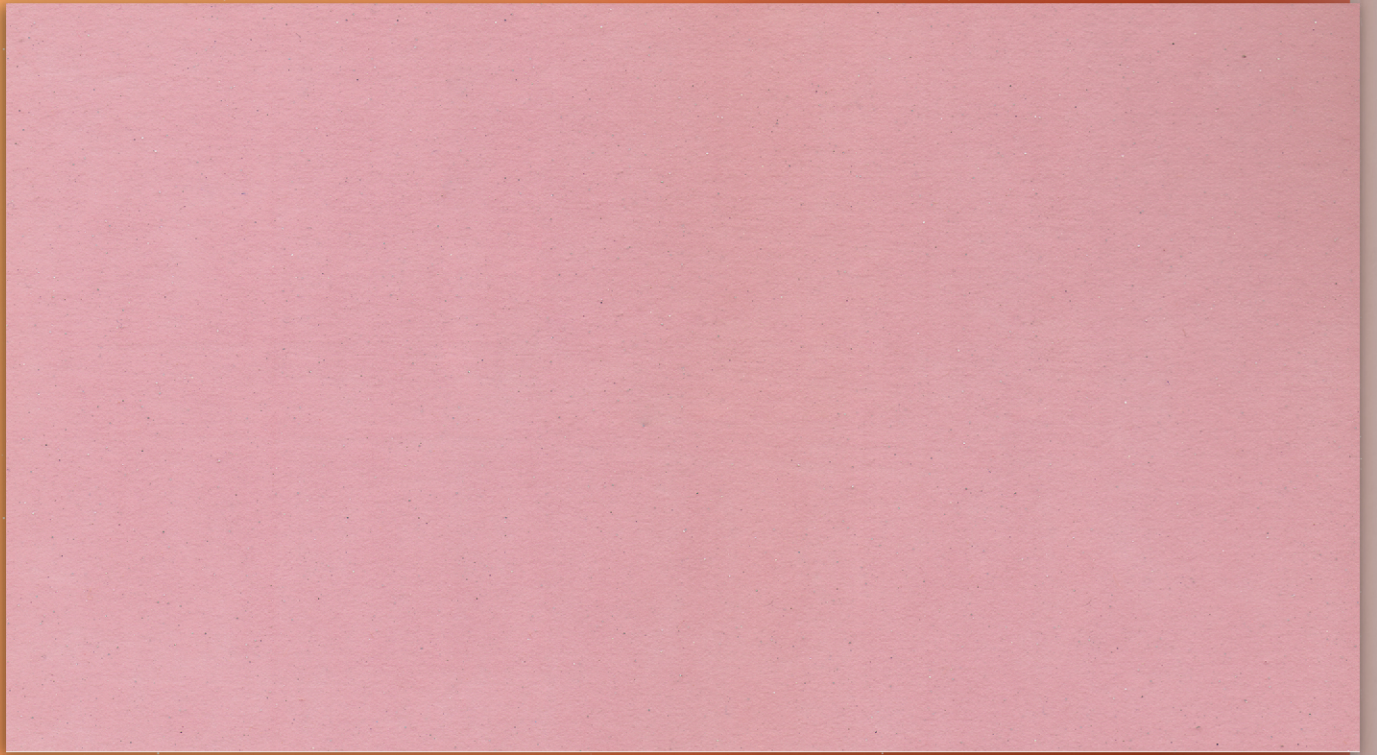
Givre Mate 3 B21



Givre Mate B21



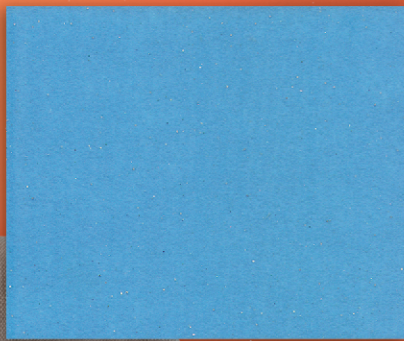
Givre Mate C21



Givre Mate 2 C03



Givre Mate 3 B17



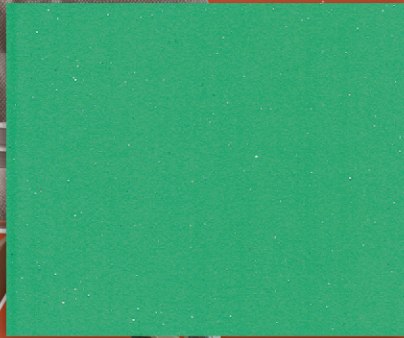
Givre Mate B17



Givre Mate C17



Givre Mate 3 B22



Givre Mate B22



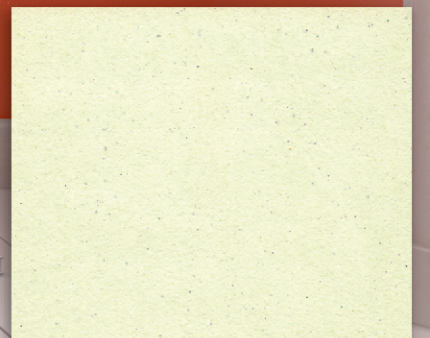
Givre Mate C22



Givre Mate E20



Givre Mate B15



Givre Mate C15



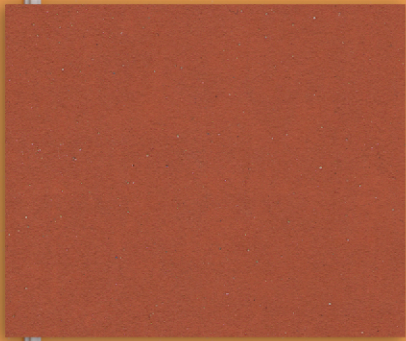
Givre Mate 3 B06



Givre Mate B06



Givre Mate C06



Givre Mate 3 B07



Givre Mate B07



Givre Mate C07



Givre Mate 3 B10



Givre Mate B10



Givre Mate C10



Givre Mate 3 B11



Givre Mate B11



Givre Mate 2 C11



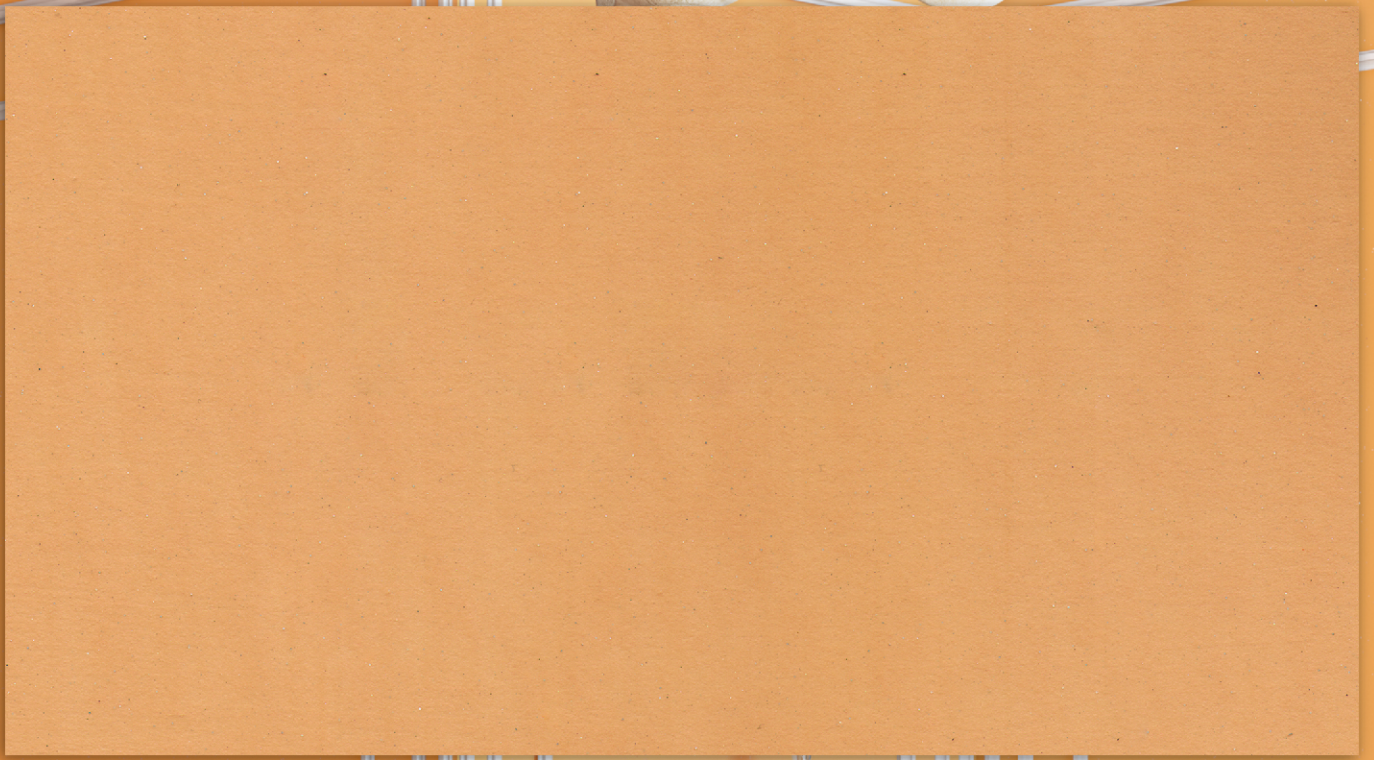
Givre Mate 3 B12



Givre Mate B12



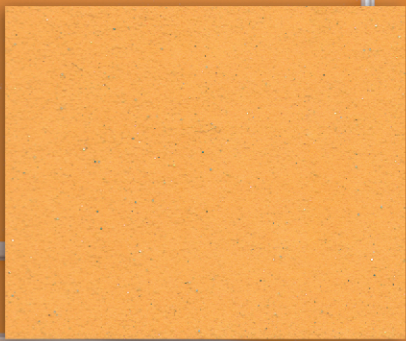
Givre Mate C12



Givre Mate 2 C10



Givre Mate 2 C13



Givre Mate B13



Givre Mate 3 B13



Givre Mate 2 B14





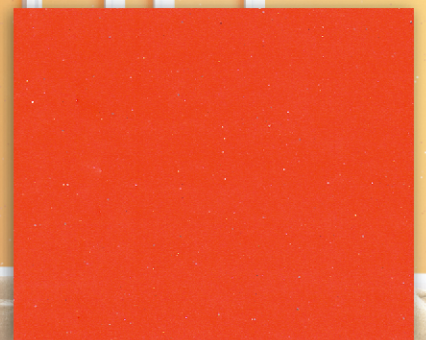
Givre Mate E21



Givre Mate E02



Givre Mate E04



Givre Mate E12



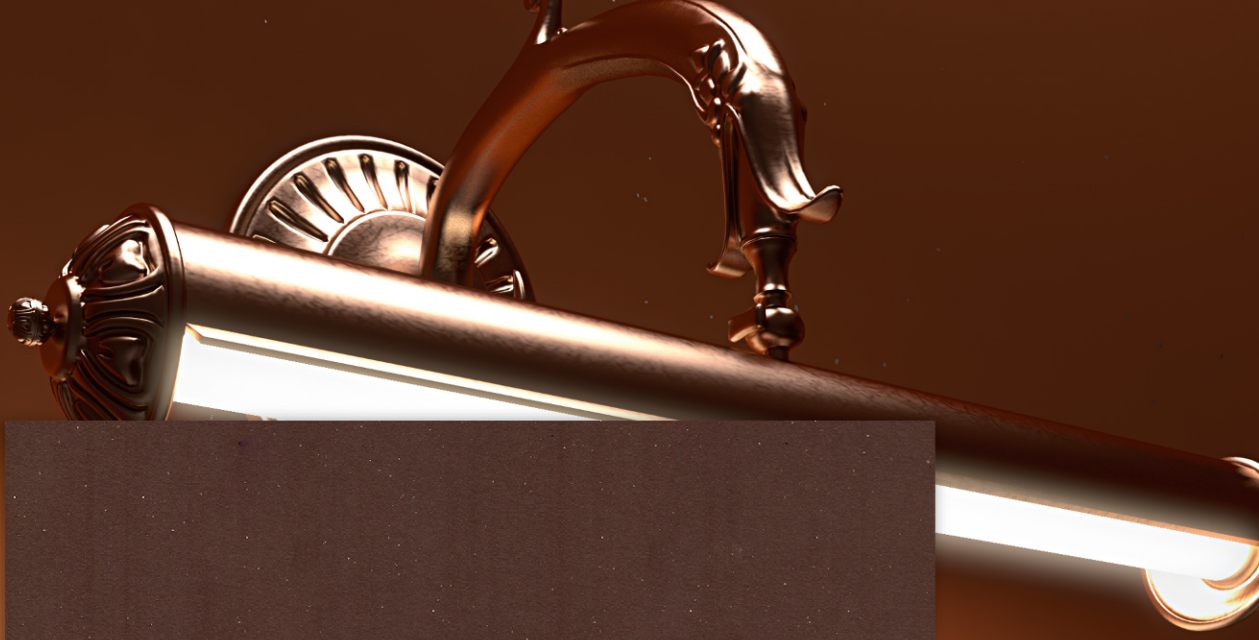
Givre Mate E08



Givre Mate E09



Givre Mate E06



Givré Mate E04





Givre Mate E17



Givre Mate 3 B09



Givre Mate B09



Givre Mate C09



Givre Mate 3 B20



Givre Mate B20



Givre Mate 2 C20



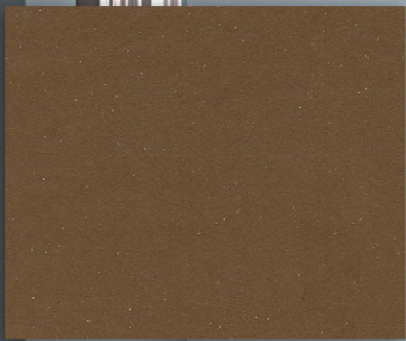
Givre Mate A08



Givre Mate A09



Givre Mate A10



Givre Mate A12



Givre Mate B08



Givre Mate C08





Givre Mate 3 B19



Givre Mate B19



Givre Mate C19



Givre Mate 2 C19



Givre Mate E03





Préparation de surface:

La surface du type N°2, la méthode N°1 ou N°2.

APPLICATION DE LA SOUS COUCH

Diluez Accent Premiere de 5-8 % avec de l'eau. Mélangez-le minutieusement jusqu'à ce qu'il devienne homogène. Sur une surface préparée, appliquez une couche continue et égale avec un rouleau à peinture de velours. 6-8 heures plus tard, appliquez une 2ème couche d'Accent Premiere.

12-24 heures plus tard, une fois que Accent Premiere soit complètement sec, vous pouvez vous mettre à l'application de la peinture décorative Givré-Maté.

MISE EN ŒUVRE

Colorez la peinture dans la teinte que vous avez choisie du catalogue selon la formule donnée, l'ayant diluée avec 30 % d'eau (900 ml par emballage de 3 kilos). Mélangez-la soigneusement à la main ou en utilisant un malaxeur à peinture, jusqu'à ce que vous obteniez une couleur et consistance homogènes. Givré-Maté s'applique avec un pinceau large à poils souples Givré-Maté.

Prenez suffisamment de peinture pour 1-2 coups de pinceau. Étendez-la en une seule couche mince (mouvements légers, sans pression, dans divers directions, étirés), en recouvrant complètement l'apprêt. Respectez le rendement recommandé de la peinture.

De cette façon, vous couvrirez une surface de 3-5 m2. Évaluez la qualité d'application en regardant la surface d'un angle aigu. Égalisez la peinture encore humide sur toute la surface peinte (10-15 minutes après son application) avec un pinceau à poils.



Support preparation:

Surface type N°2, method N°1 or N°1.

PRIMER APPRLICATION

Dilute Accent Premiere by 5-8% with water. Mix it thoroughly until it becomes smooth. On a prepared surface, apply a continuous and even coat with a velvet paint roller. 6-8 hours later, apply a 2-nd coat of Accent Premiere.

12-24 hours later, once Accent Premiere is completely dry, you may begin applying the Givré-Maté.

Applying the Givré-Maté

Colour the paint in the tint you chose from the catalogue according to the supplied formula, diluting it with 30% water (900 ml. per 3 kg package). Mix it thoroughly by hand or using a paint mixer, until you obtain an even colour and texture.

Givré-Maté is applied using a wide soft-bristle Givré-Maté brush. Scoop up enough paint for 1-2 brush strokes. Spread it as a single thin coat (light strokes, without pressure, in various directions, stretching), completely covering the primer. Follow the paint's recommended yield.

This way, you'll cover a 3-5 m2 surface. Evaluate application by looking at the surface from a sharp angle. Smooth out the still damp paint on the entire painted surface (10-15 minutes after applying it) with a clean soft-bristle slightly wetted brush. This is especially important in the spots with excess paint, otherwise the.

CONTACT US:



Clavel Paints LTD. P.O.Box 401, Hereford, Herefordshire, Hr2 8BH, UK, fax: +44 (845)280-2129
Clavel Peintures S.A. Chemin de Vermelles, 62440, Harnes, France, fax: +32 (02)706-5319 www.clavel-paints.com
Clavel Trade Ltd. 170001, Russia, Tver, fax: +7(4822)422-015, e-mail: info@clavel.ru www.clavel-trade.ru, www.clavel.ru
Stena-Clavel Co. Ltd. 127550, Russia, Moscow, Pryanishnikova 31-A, fax: +7(499)977-70-13, e-mail: info@stena.ru www.stena.ru

souples propre et légèrement humidifié. Ceci est surtout important dans les endroits où il y a un excès de peinture, sinon le résultat aura des taches évidentes. Une fois sec (dans 8-12 heures), vous obtiendrez une surface relativement homogène avec quelques petites nuances de couleur (regardez la photo 1 illustrant l'effet obtenu).

Appliquez la deuxième couche de Givré-Maté de la même façon. Essayez d'appliquer vos coups de pinceau et d'étirer la peinture de façon à ce qu'il n'y ait pas de superposition là où il y avait des taches. La deuxième couche rendra encore plus homogènes la couleur et la texture de la surface.

Afin d'égaliser complètement et obtenir un effet de mur mat homogène, appliquez une 3ème couche de Givré-Maté, mais utilisant un rendement supérieur. Pendant l'application de la 3ème couche, il est encore plus important d'étirer la peinture et de ne pas laisser apparaître de saillies, de couches superposées ou d'application excessive.

CARACTÉRISTIQUES TECHNIQUES

	Givré-Maté
Conditionnement	3kg
Consommation	0,45-0,52 kg/m ²
Dilution	l'eau de 65%
Temps de séchage au toucher à 20°C	0,5 h
Temps de séchage complet	12-24 h
Température de stockage	+5°C — +35°C
Température d'application	+10°C — +35°C
Durée de stockage en état conditionné	24 mois

result will be obvious patchiness. Once dry (in 8-12 hours), you'll obtain a relatively smooth surface with slight variations in hue .

Apply the second coat of Givré-Maté using the same technique. Try to apply your brush strokes and stretch the paint in a way that doesn't go over the spots where there were patches. The second coat will even out the surface's colour and texture even more.

To smooth things out completely and obtain a flat matte wall effect, apply a 3rd coat of Givré-Maté, but using a higher yield. While applying the 3rd coat, it's even more important to stretch the paint and not let protuberances, superimposed coats or excessive application to occur.

TECHNICAL INFORMATION

	Givré-Maté
Package	3kg
Consumption	0,45-0,52 kg/m ²
Dilution	ready for use
Drying time for touch at 20°C	0,5 h
Total drying time	12-24 h
Storage temperature	+5°C — +35°C
Application temperature	+10°C — +35°C
Shelf life in closed package	24 months



Toute la production CLAVEL correspond aux exigences des standards européens écologiques



All trade marks are registered and belong to Clavel Peintures S.A.